

REIHENHAUS LEUKENTALWEG - ST. JOHANN IN TIROL
POLAK & RITZER WOHNBAU GMBH

VERKAUFSPLÄNE

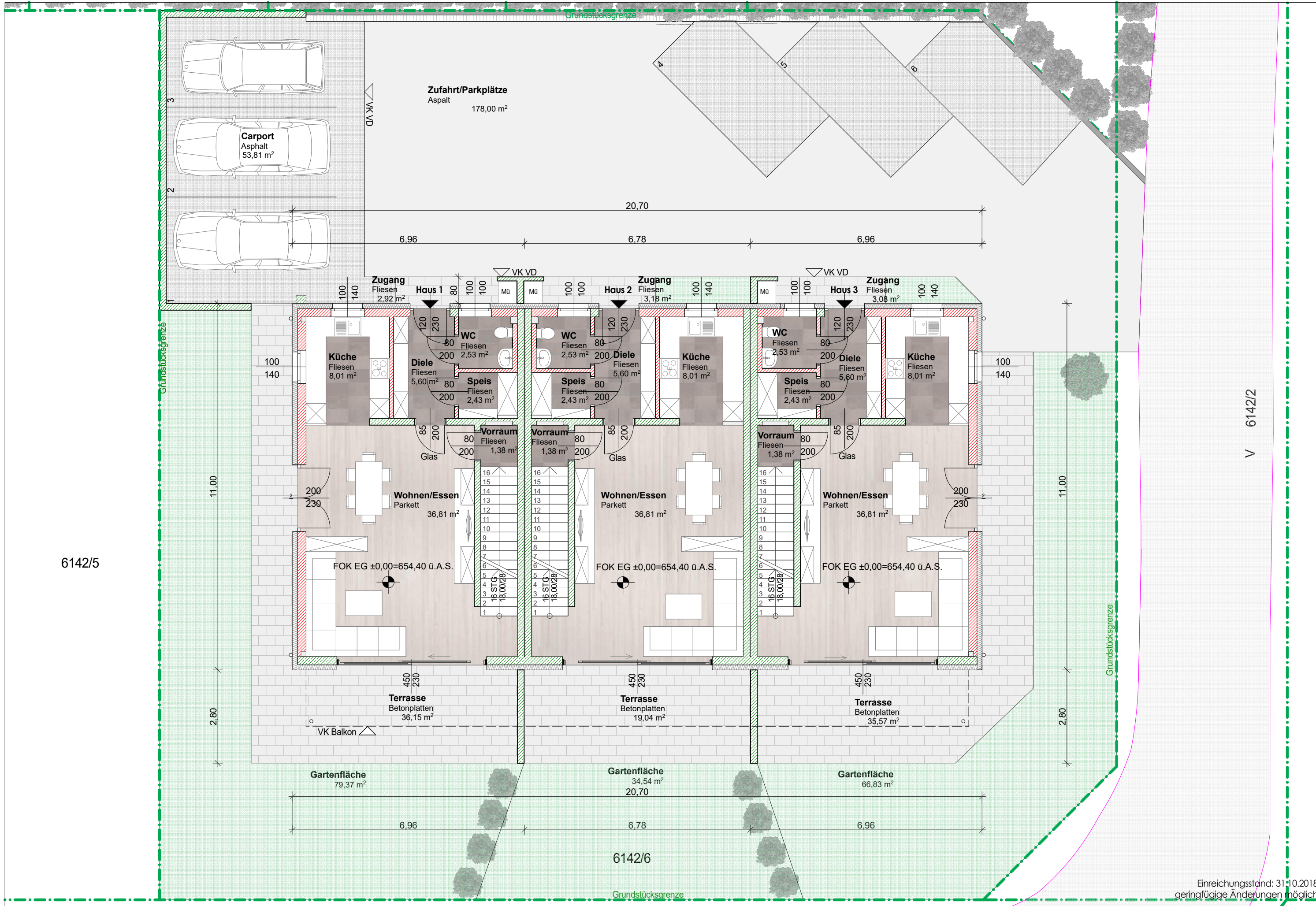


POLAK & RITZER

Wohnbau GmbH.

Tel.: 05352/64029-0 **Mobil:** 0664/ 522 52 60
W: www.polakplanung.at **M:** office@polakplanung.at



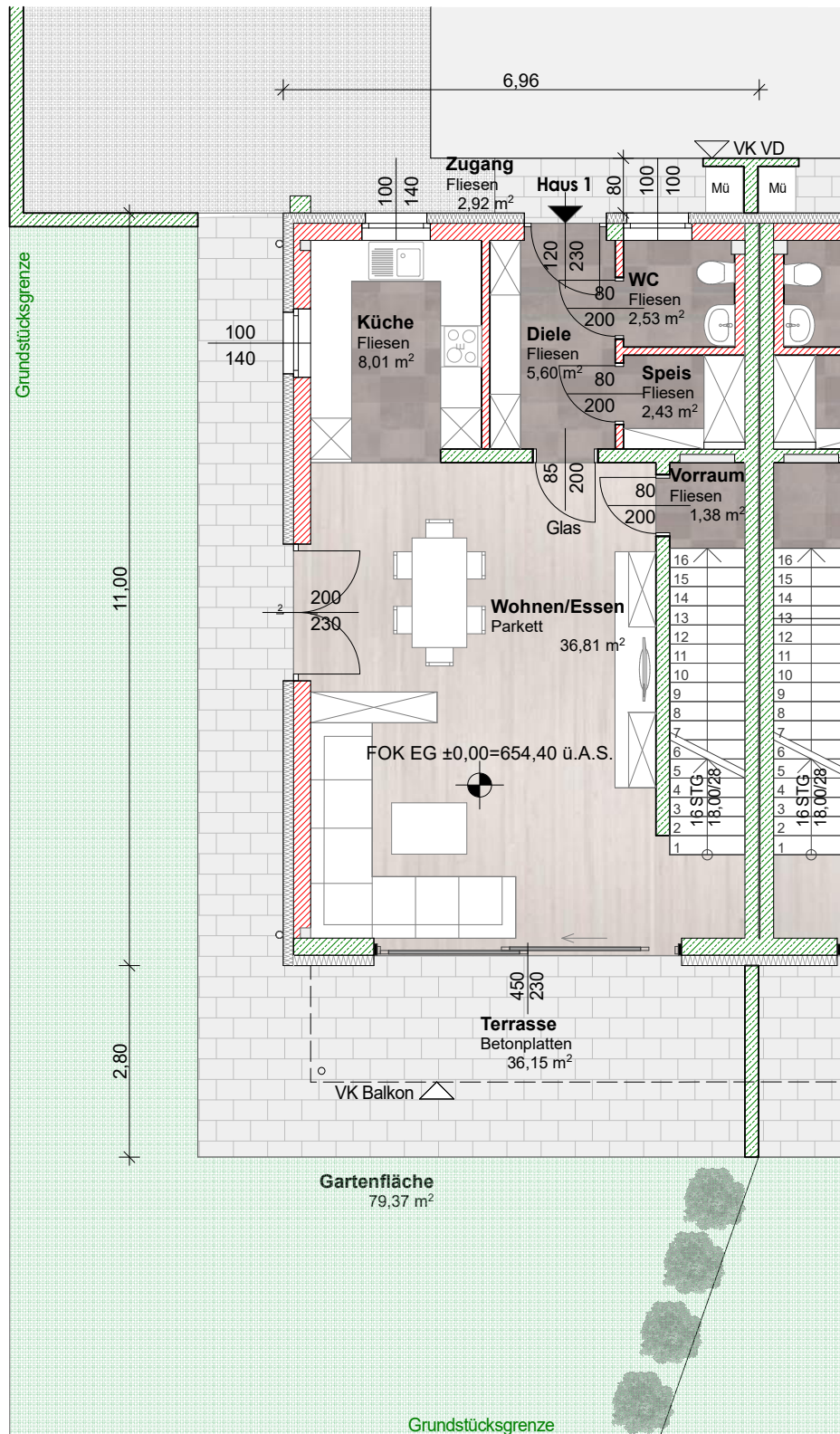


6142/5

V 6142/2

6142/6

Einreichungsstand: 31.10.2018
geringfügige Änderungen möglich



Einreichungsstand: 31.10.2018
geringfügige Änderungen möglich

HAUS 1 - Eckhaus Süd-West

Erdgeschoss	56,76 m ²
Obergeschoss	56,23 m ²
Nutzfläche EG+OG	112,99 m²
Ausbau/Dachgeschoss	32,43 m ²
Nutzfläche Haus 1	145,42 m²

Reihenhaus Leukentalweg in St.Johann/T

Erdgeschoss Haus 1

M 1:100

Kirchdorf, 31.10.2018

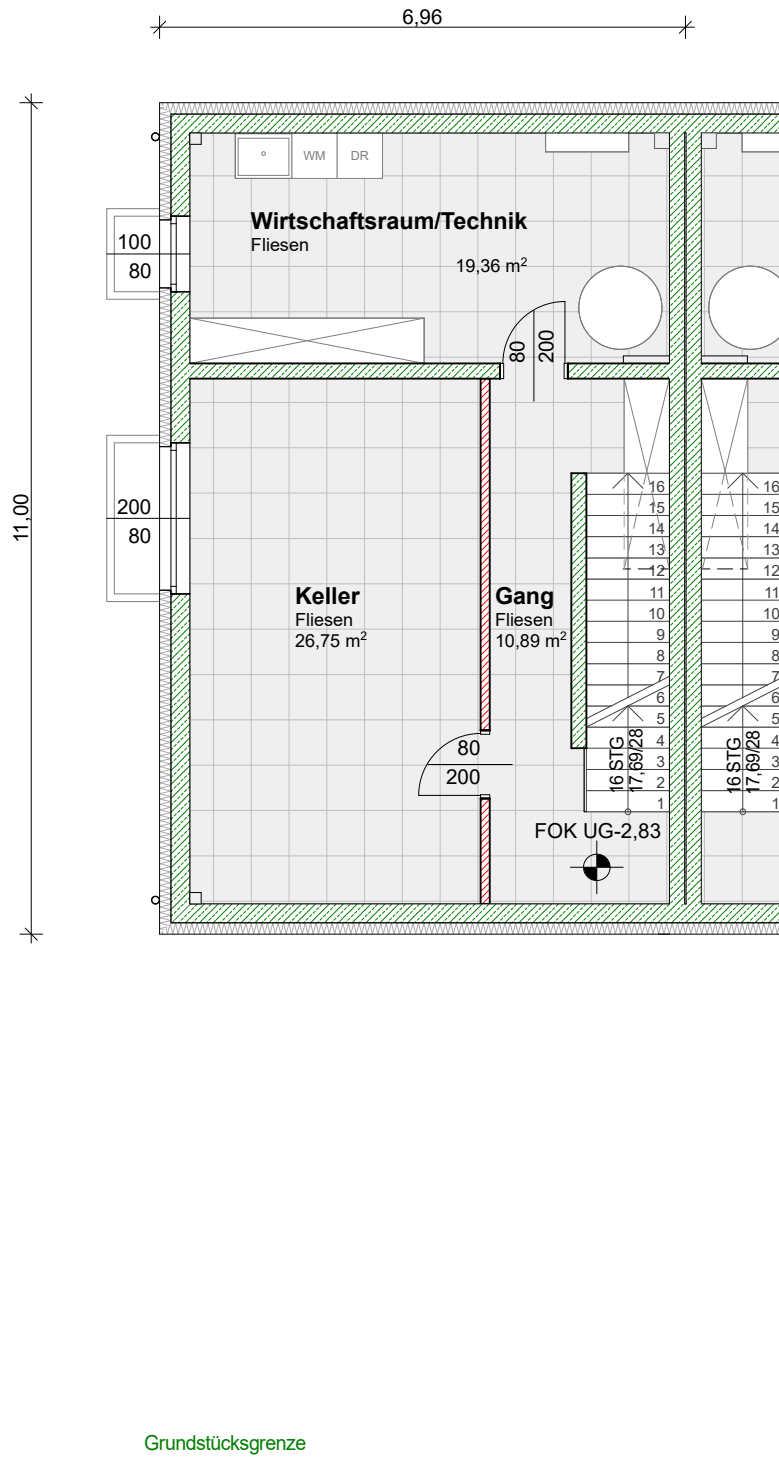


POLAK & RITZER

Wohnbau GmbH.

Tel.: 05352/64029-0 Mobil: 0664/ 522 52 60
W: www.polakplanung.at M: office@polakplanung.at

Grundstücksgrenze



Einreichungsstand: 31.10.2018
geringfügige Änderungen möglich

HAUS 1 - Eckhaus Süd-West

Reihenhaus Leukentalweg in St.Johann/T

Kellergeschoss	57,00 m ²
Erdgeschoss	56,76 m ²
Obergeschoss	56,23 m ²
Nutzfläche EG+OG	112,99 m²
Ausbau/Dachgeschoss	32,43 m ²
Nutzfläche Haus 1	145,42 m²

Kellergeschoss Haus 1

M 1:100

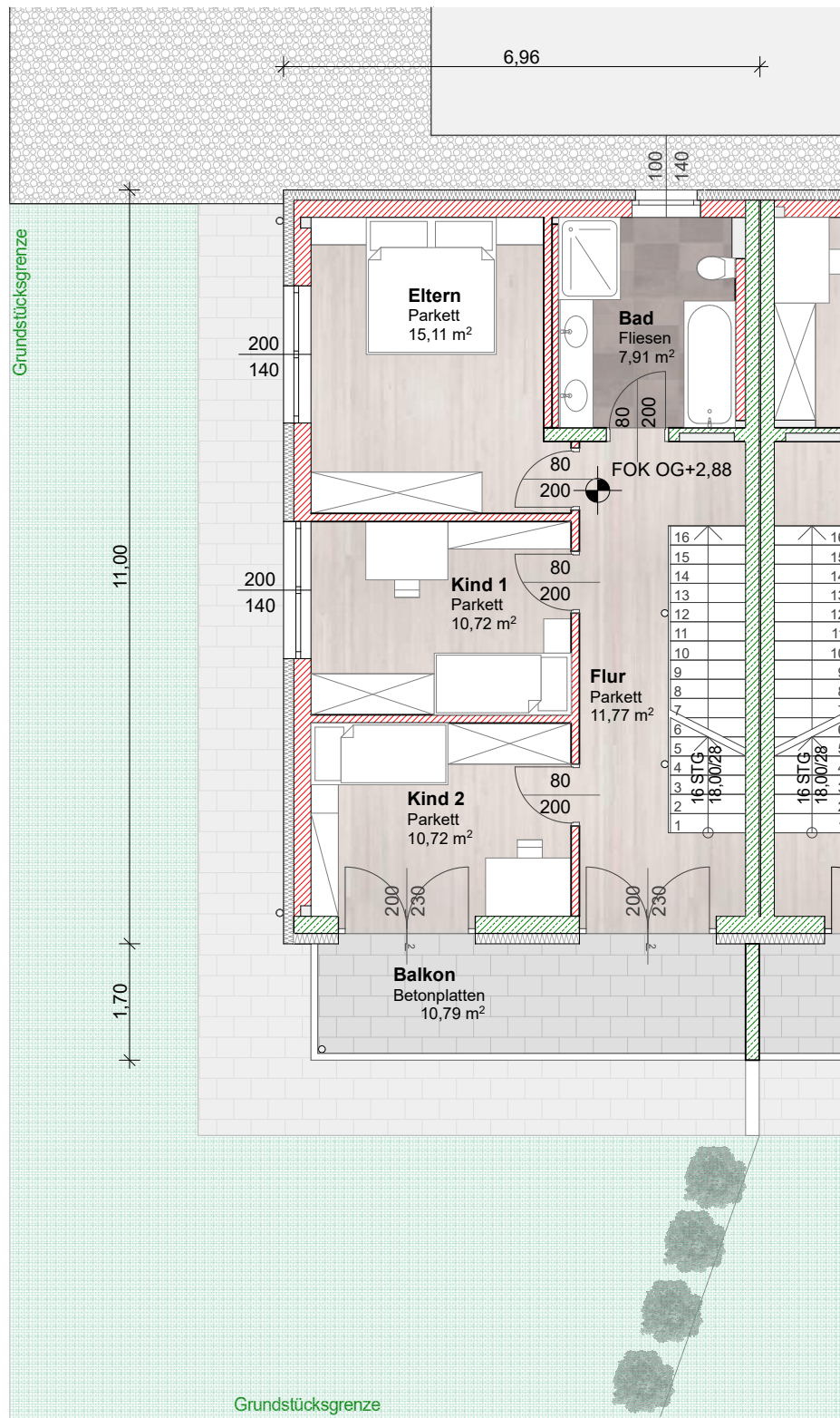
Kirchdorf, 31.10.2018



POLAK & RITZER

Wohnbau GmbH.

Tel.: 05352/64029-0 Mobil: 0664/ 522 52 60
W: www.polakplanung.at M: office@polakplanung.at



Einreichungsstand: 31.10.2018
geringfügige Änderungen möglich

HAUS 1 - Eckhaus Süd-West

Erdgeschoss	56,76 m ²
Obergeschoss	56,23 m ²
Nutzfläche EG+OG	112,99 m²
Ausbau/Dachgeschoss	32,43 m ²
Nutzfläche Haus 1	145,42 m²

Reihenhaus Leukentalweg in St.Johann/T

Obergeschoss Haus 1

M 1:100

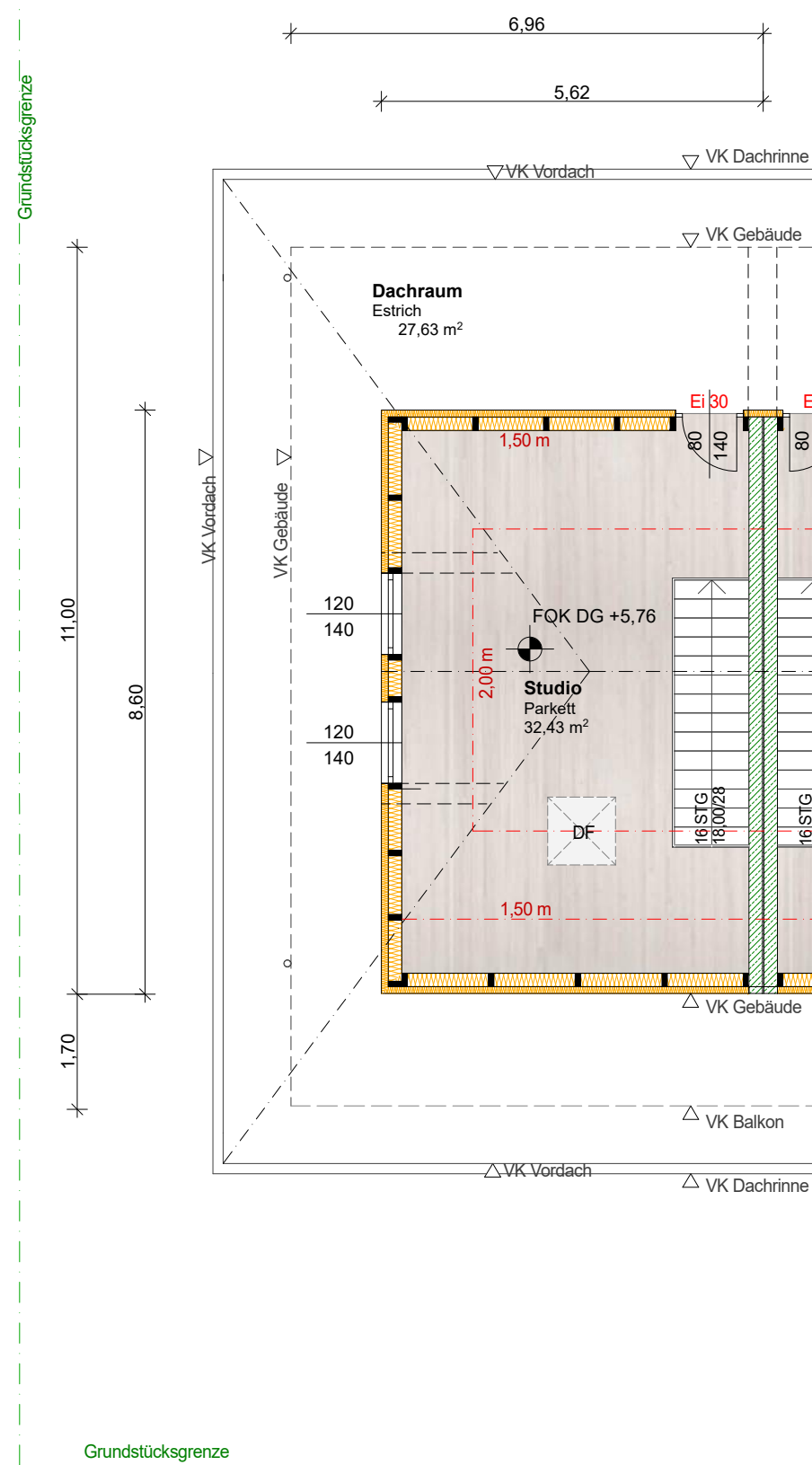
Kirchdorf, 31.10.2018



POLAK & RITZER

Wohnbau GmbH.

Tel.: 05352/64029-0 Mobil: 0664/ 522 52 60
W: www.polakplanung.at M: office@polakplanung.at



Einreichungsstand: 31.10.2018
geringfügige Änderungen möglich

HAUS 1 - Eckhaus Süd-West

Erdgeschoss	56,76 m ²
Obergeschoss	56,23 m ²
Nutzfläche EG+OG	112,99 m²
Ausbau/Dachgeschoss	32,43 m ²
Nutzfläche Haus 1	145,42 m²

Reihenhaus Leukentalweg in St.Johann/T

Dachgeschoss Haus 1

M 1:100

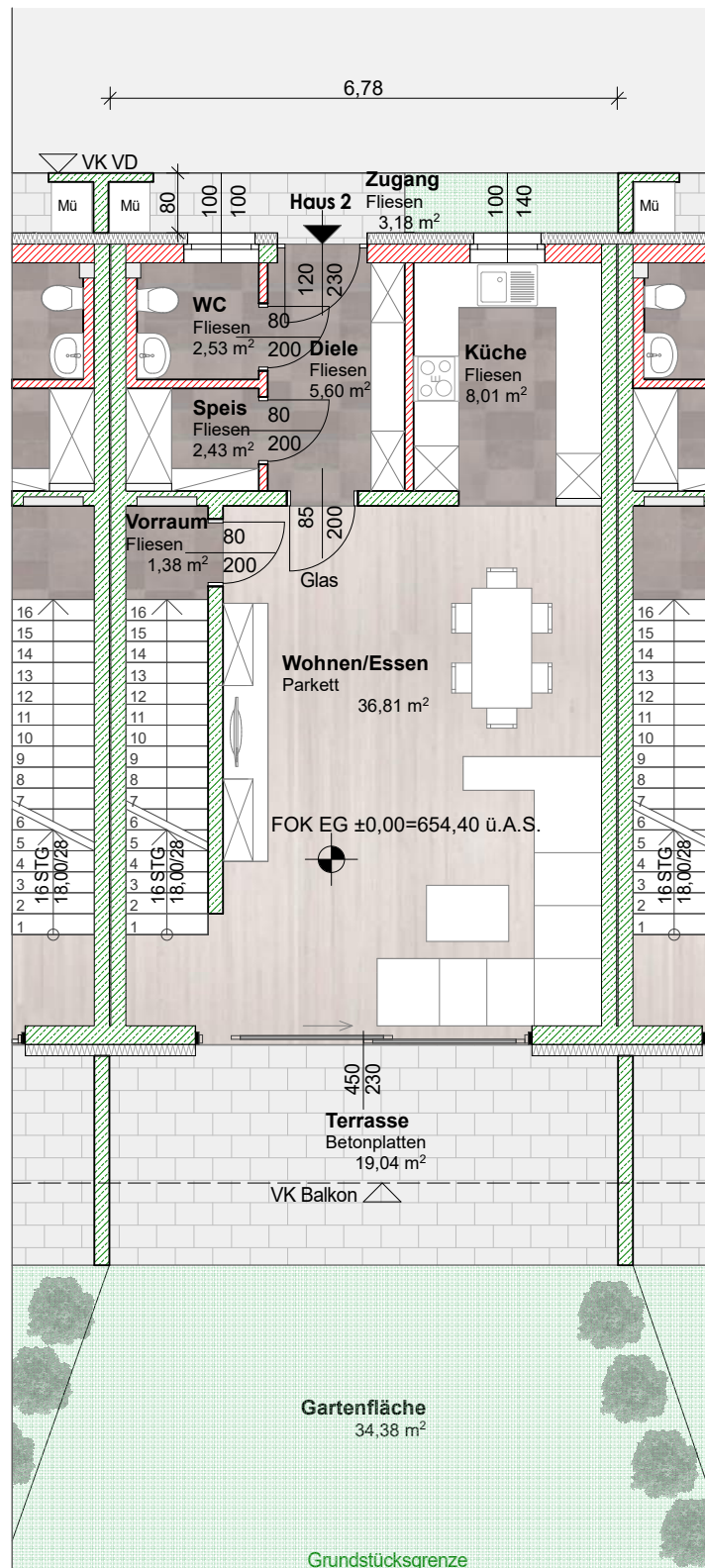
Kirchdorf, 31.10.2018



POLAK & RITZER

Wohnbau GmbH.

Tel.: 05352/64029-0 Mobil: 0664/ 522 52 60
W: www.polakplanung.at M: office@polakplanung.at



11,00
2,80

Einreichungsstand: 31.10.2018
geringfügige Änderungen möglich

HAUS 2 - Mittelhaus Süden	
Erdgeschoss	56,76 m ²
Obergeschoss	56,23 m ²
Nutzfläche EG+OG	112,99 m²
Ausbau/Dachgeschoss	41,34 m ²
Nutzfläche Haus 2	154,33 m³

Reihenhaus Leukentalweg in St.Johann/T

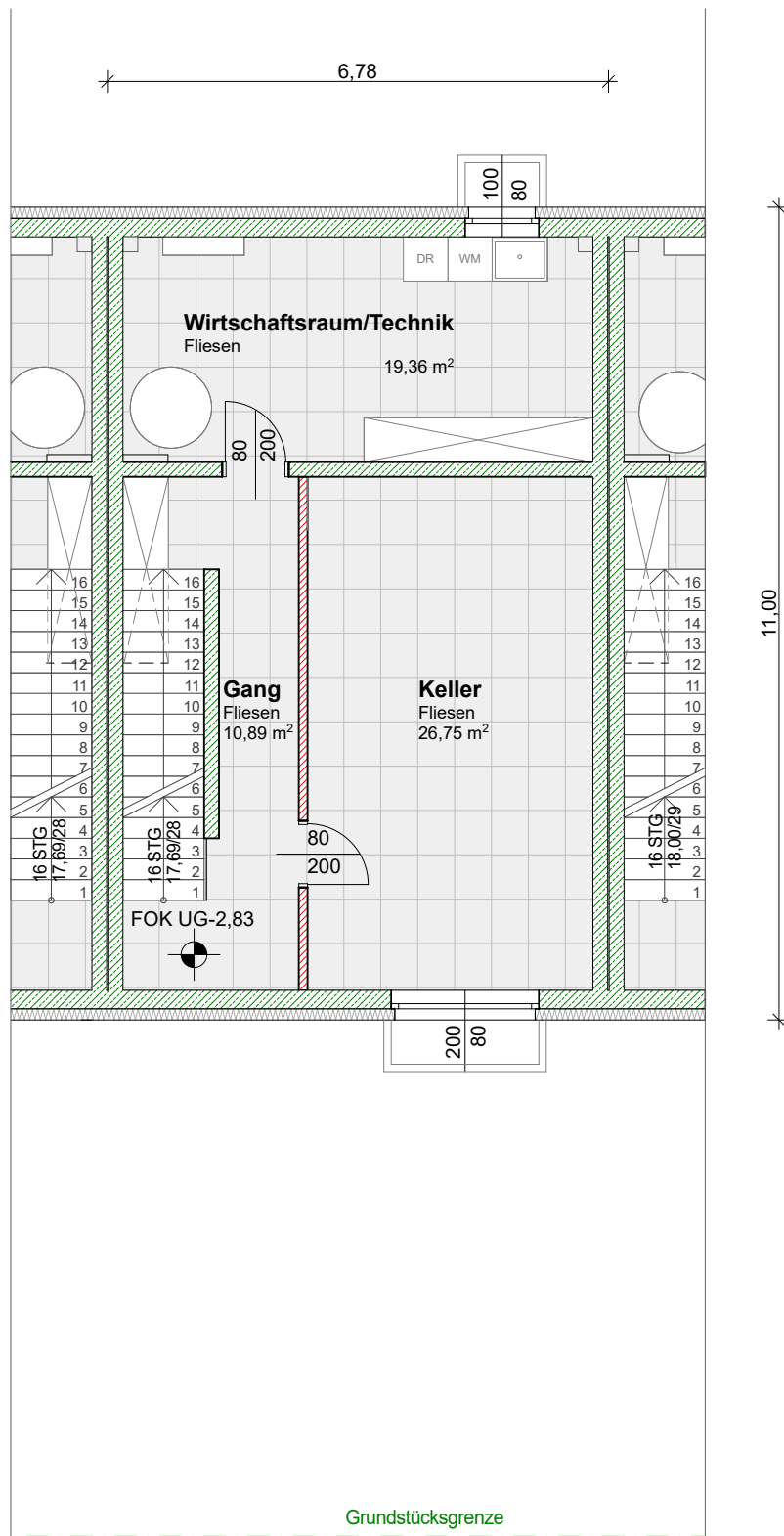
Erdgeschoss Haus 2

M 1:100

Kirchdorf, 31.10.2018

PR
POLAK & RITZER
Wohnbau GmbH.

Tel.: 05352/64029-0 Mobil: 0664/ 522 52 60
W: www.polakplanung.at M: office@polakplanung.at



Einreichungsstand: 31.10.2018
geringfügige Änderungen möglich

HAUS 2 - Mittelhaus Süden

Kellergeschoss	57,00 m ²
Erdgeschoss	56,76 m ²
Obergeschoss	56,23 m ²
Nutzfläche EG+OG	112,99 m²
Ausbau/Dachgeschoss	41,34 m ²
Nutzfläche Haus 2	154,33 m³

Reihenhaus Leukentalweg in St.Johann/T

Kellergeschoss Haus 2

M 1:100

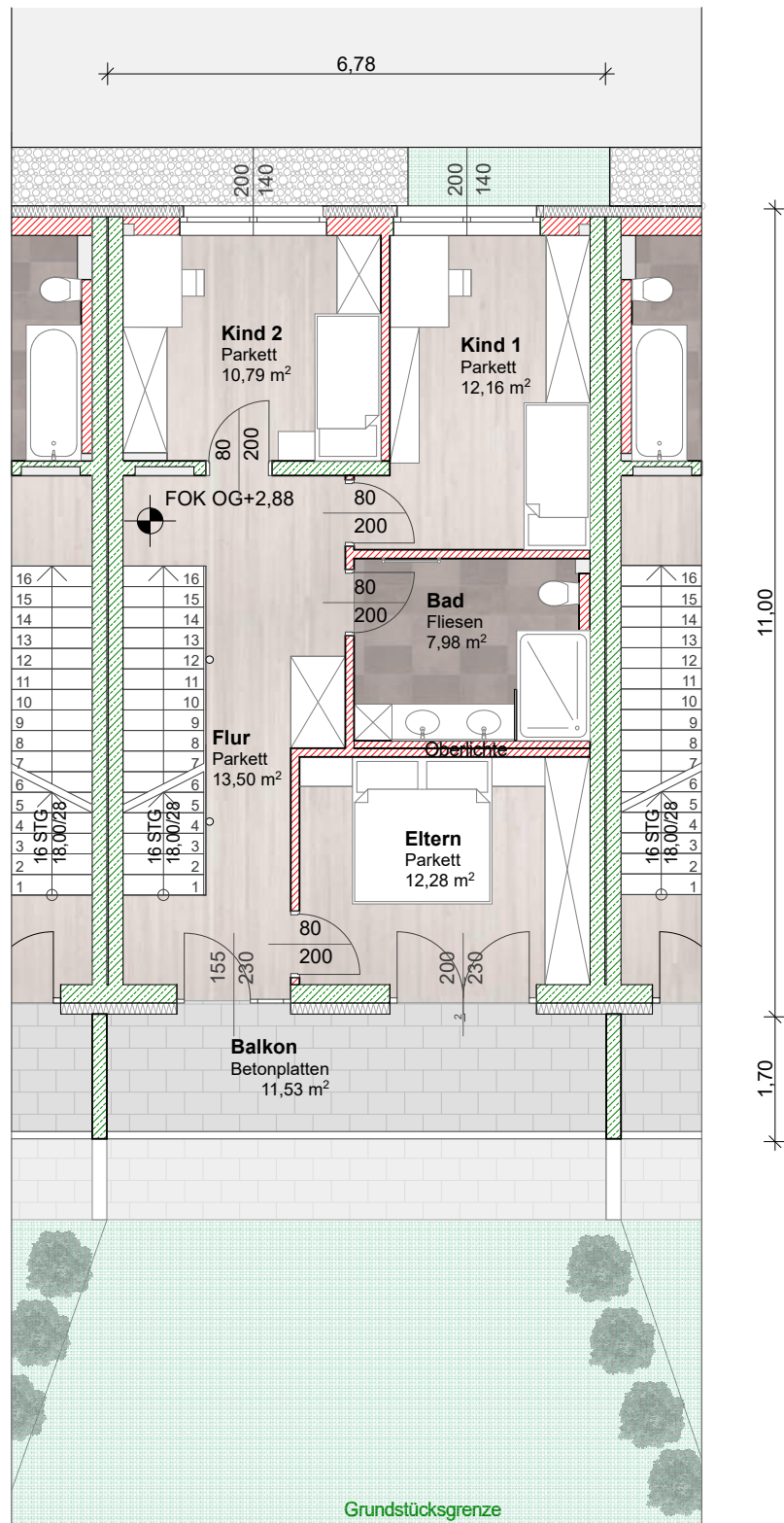
Kirchdorf, 31.10.2018



POLAK & RITZER

Wohnbau GmbH.

Tel.: 05352/64029-0 Mobil: 0664/ 522 52 60
W: www.polakplanung.at M: office@polakplanung.at



Einreichungsstand: 31.10.2018
geringfügige Änderungen möglich

HAUS 2 - Mittelhaus Süden

Erdgeschoss	56,76 m ²
Obergeschoss	56,23 m ²
Nutzfläche EG+OG	112,99 m²
Ausbau/Dachgeschoss	41,34 m ²
Nutzfläche Haus 2	154,33 m³

Reihenhaus Leukentalweg in St.Johann/T

Obergeschoss Haus 2

M 1:100

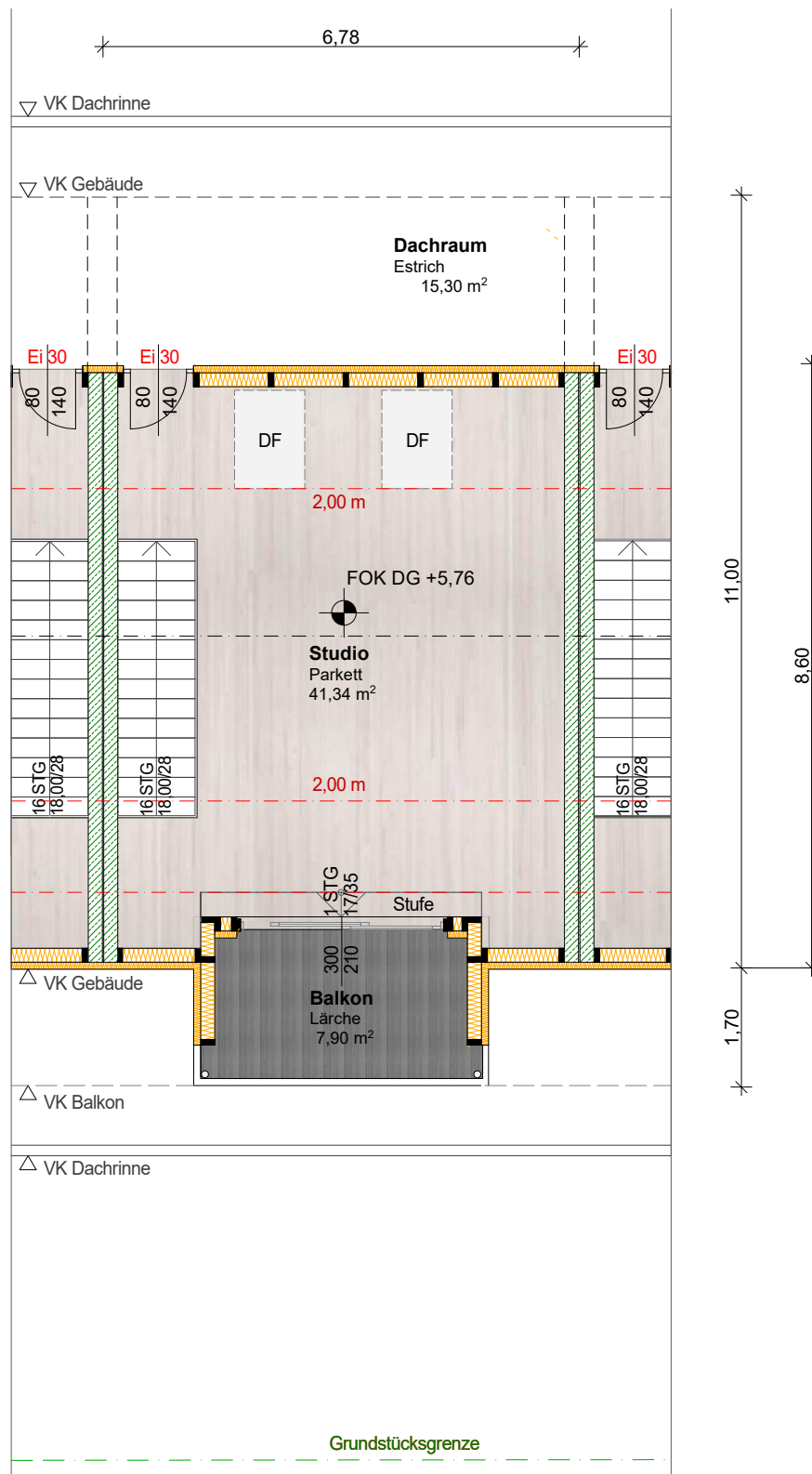
Kirchdorf, 31.10.2018



POLAK & RITZER

Wohnbau GmbH.

Tel.: 05352/64029-0 Mobil: 0664/ 522 52 60
W: www.polakplanung.at M: office@polakplanung.at



Einreichungsstand: 31.10.2018
geringfügige Änderungen möglich

HAUS 2 - Mittelhaus Süden

Erdgeschoss	56,76 m ²
Obergeschoss	56,23 m ²
Nutzfläche EG+OG	112,99 m²
Ausbau/Dachgeschoss	41,34 m ²
Nutzfläche Haus 2	154,33 m³

Reihenhaus Leukentalweg in St.Johann/T

Dachgeschoss Haus 2

M 1:100

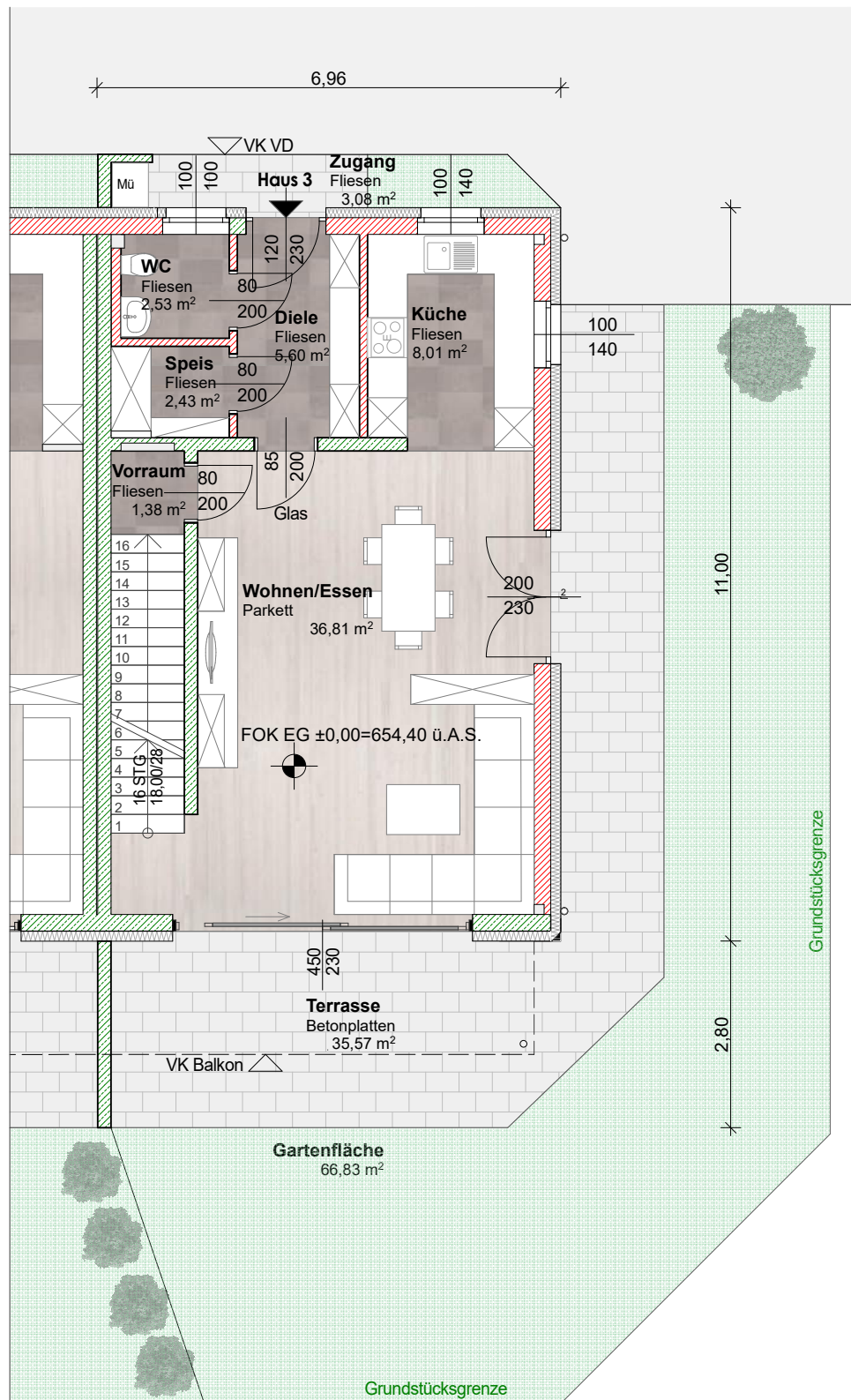
Kirchdorf, 31.10.2018



POLAK & RITZER

Wohnbau GmbH.

Tel.: 05352/64029-0 Mobil: 0664/ 522 52 60
W: www.polakplanung.at M: office@polakplanung.at



Einreichungsstand: 31.10.2018
geringfügige Änderungen möglich

HAUS 3 - Eckhaus Süd-Ost

Erdgeschoss	56,76 m ²
Obergeschoss	56,71 m ²
Nutzfläche EG+OG	113,47 m²
Ausbau/Dachgeschoss	32,43 m ²
Nutzfläche Haus 3	145,42 m²

Reihenhaus Leukentalweg in St.Johann/T

Erdgeschoss Haus 3

M 1:100

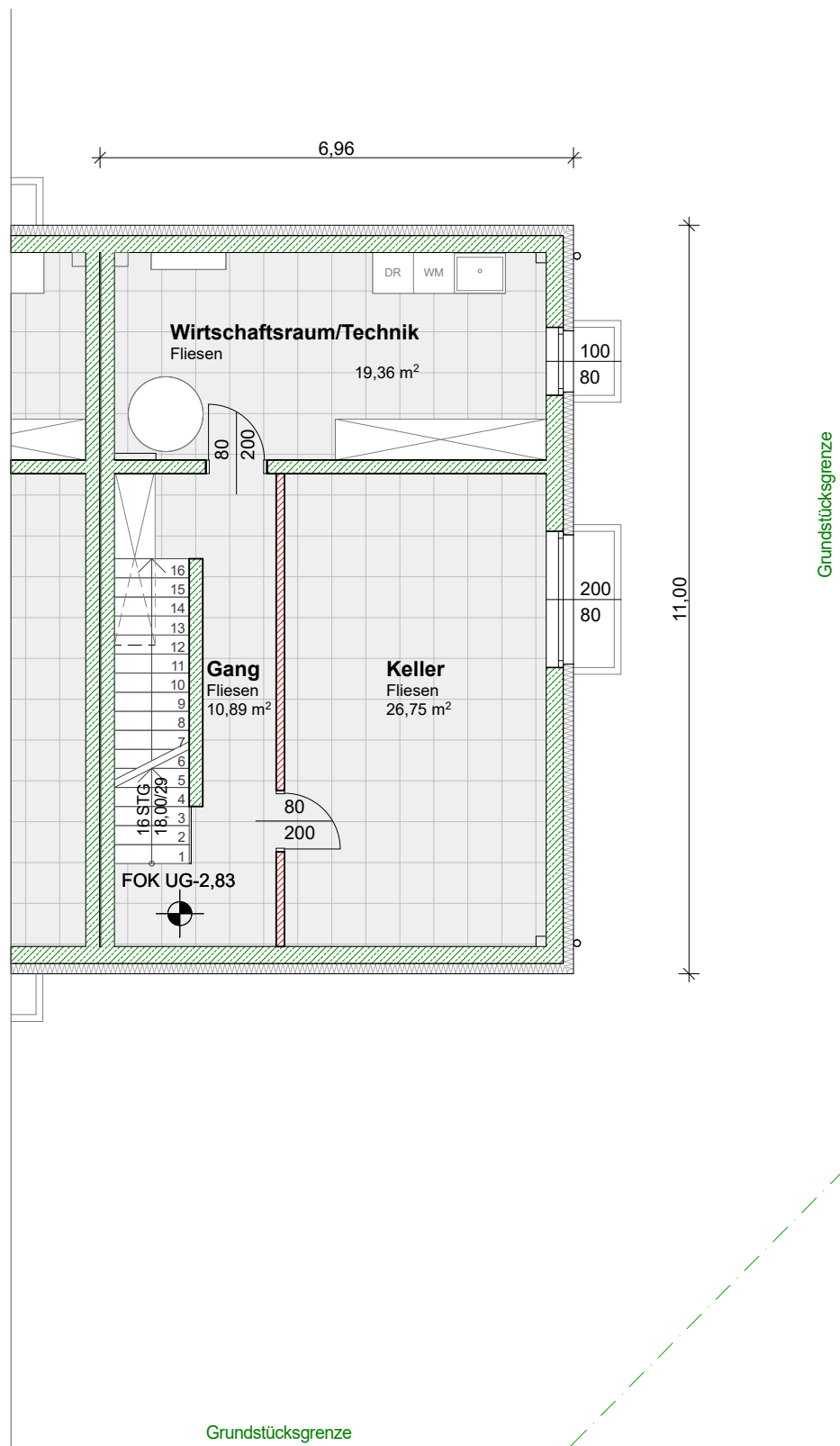
Kirchdorf, 31.10.2018



POLAK & RITZER

Wohnbau GmbH.

Tel.: 05352/64029-0 Mobil: 0664/ 522 52 60
W: www.polakplanung.at M: office@polakplanung.at



Einreichungsstand: 31.10.2018
geringfügige Änderungen möglich

HAUS 3 - Eckhaus Süd-Ost

Reihenhaus Leukentalweg in St.Johann/T

Kellergeschoss	57,00 m ²
Erdgeschoss	56,76 m ²
Obergeschoss	56,71 m ²
Nutzfläche EG+OG	113,47 m²
Ausbau/Dachgeschoss	32,43 m ²
Nutzfläche Haus 3	145,42 m²

Kellergeschoss Haus 3

M 1:100

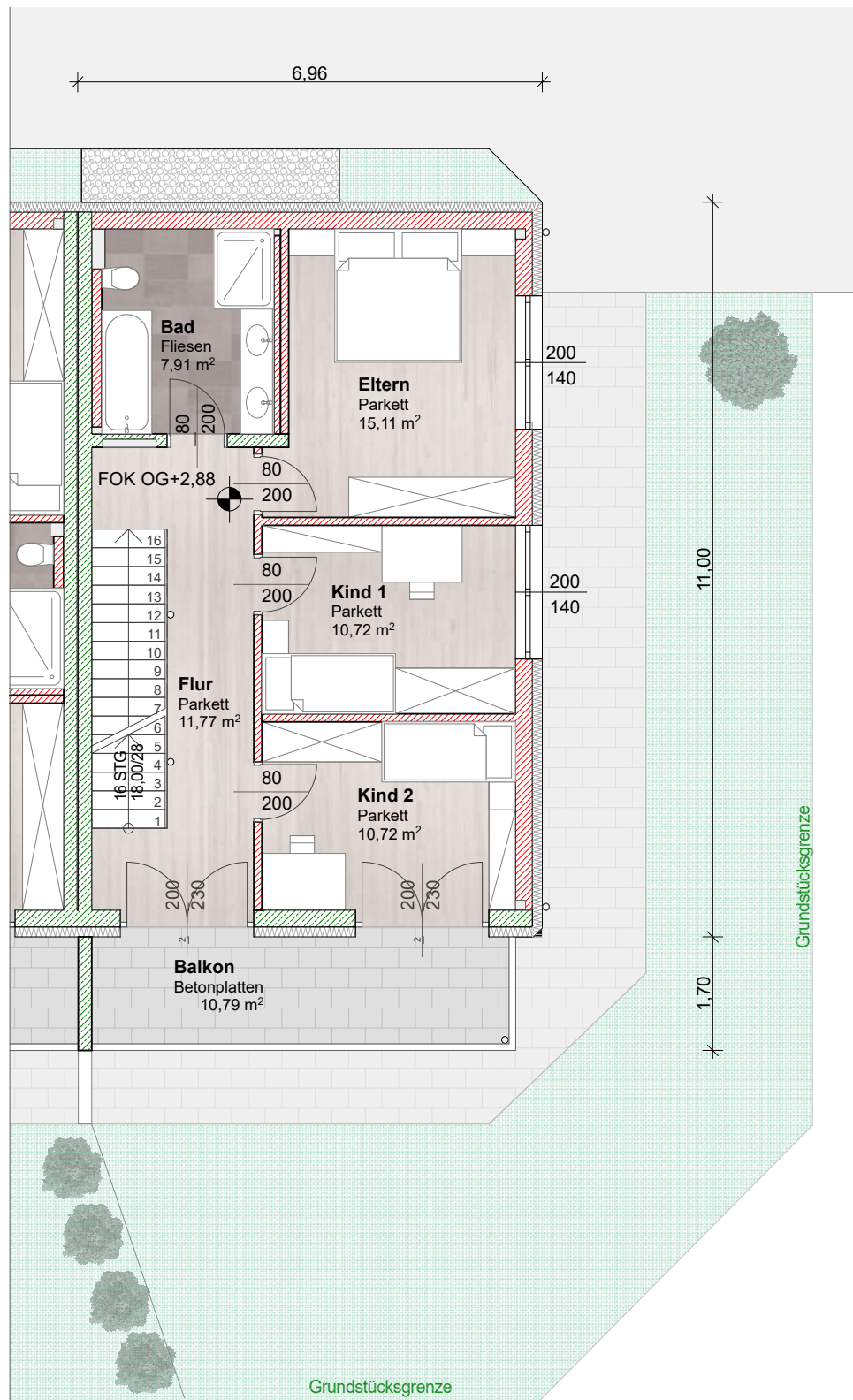
Kirchdorf, 31.10.2018



POLAK & RITZER

Wohnbau GmbH.

Tel.: 05352/64029-0 Mobil: 0664/ 522 52 60
W: www.polakplanung.at M: office@polakplanung.at



Einreichungsstand: 31.10.2018
geringfügige Änderungen möglich

HAUS 3 - Eckhaus Süd-Ost

Erdgeschoss	56,76 m ²
Obergeschoss	56,71 m ²
Nutzfläche EG+OG	113,47 m²
Ausbau/Dachgeschoss	32,43 m ²
Nutzfläche Haus 3	145,42 m²

Reihenhaus Leukentalweg in St.Johann/T

Obergeschoss Haus 3

M 1:100

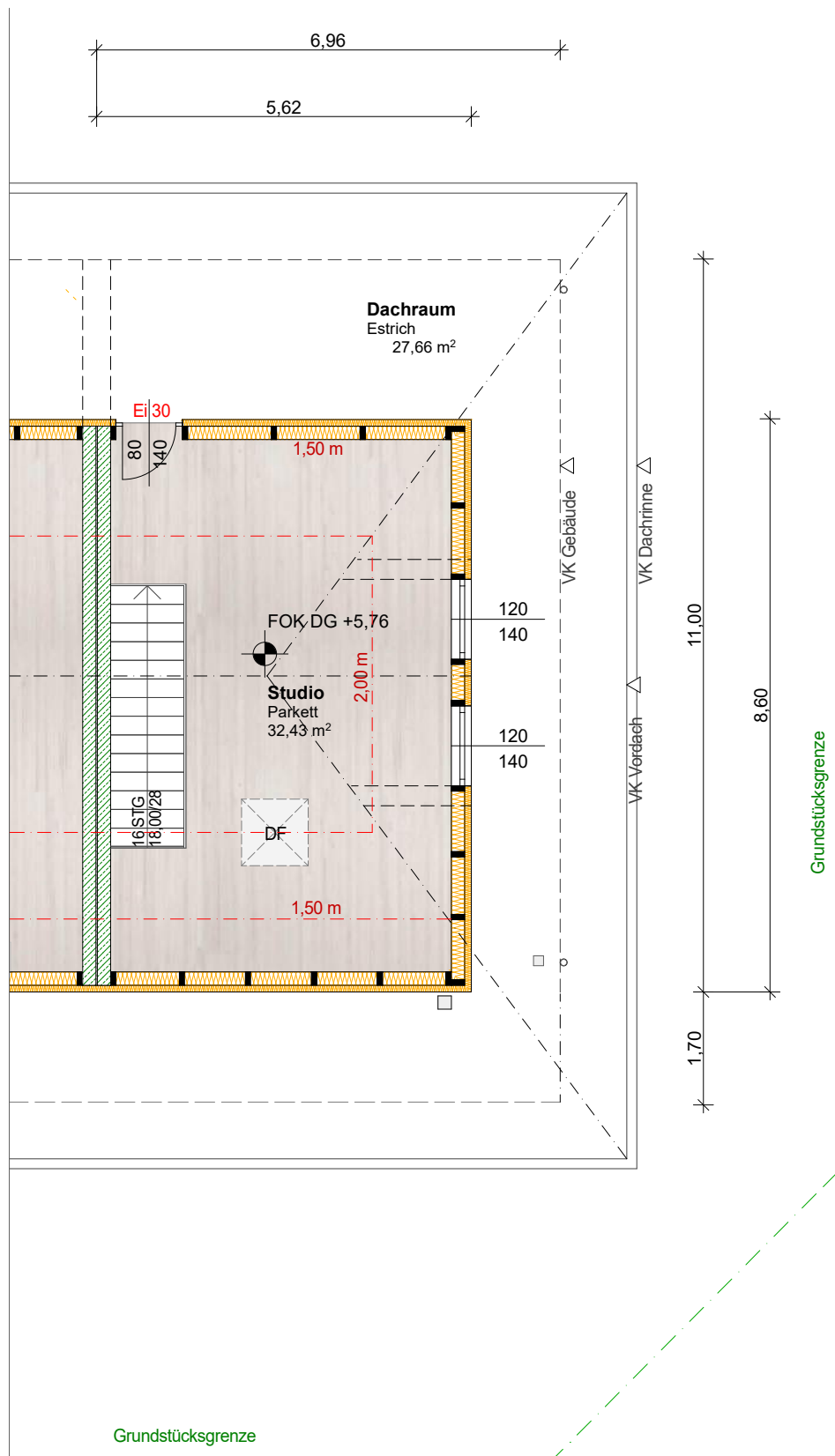
Kirchdorf, 31.10.2018



POLAK & RITZER

Wohnbau GmbH.

Tel.: 05352/64029-0 Mobil: 0664/ 522 52 60
W: www.polakplanung.at M: office@polakplanung.at



Einreichungsstand: 31.10.2018
geringfügige Änderungen möglich

HAUS 3 - Eckhaus Süd-Ost

Erdgeschoss	56,76 m ²
Obergeschoss	56,71 m ²
Nutzfläche EG+OG	113,47 m²
Ausbau/Dachgeschoss	32,43 m ²
Nutzfläche Haus 3	145,42 m²

Reihenhaus Leukentalweg in St.Johann/T

Dachgeschoss Haus 3

M 1:100

Kirchdorf, 31.10.2018



POLAK & RITZER

Wohnbau GmbH.

Tel.: 05352/64029-0 Mobil: 0664/ 522 52 60
W: www.polakplanung.at M: office@polakplanung.at



Einreichungsstand: 31.10.2018
geringfügige Änderungen möglich

Ansicht Süd M 1:200

Reihenhaus Leukentalweg in St.Johann/T

PR
POLAK & RITZER
Wohnbau GmbH.

Kirchdorf, 31.10.2018



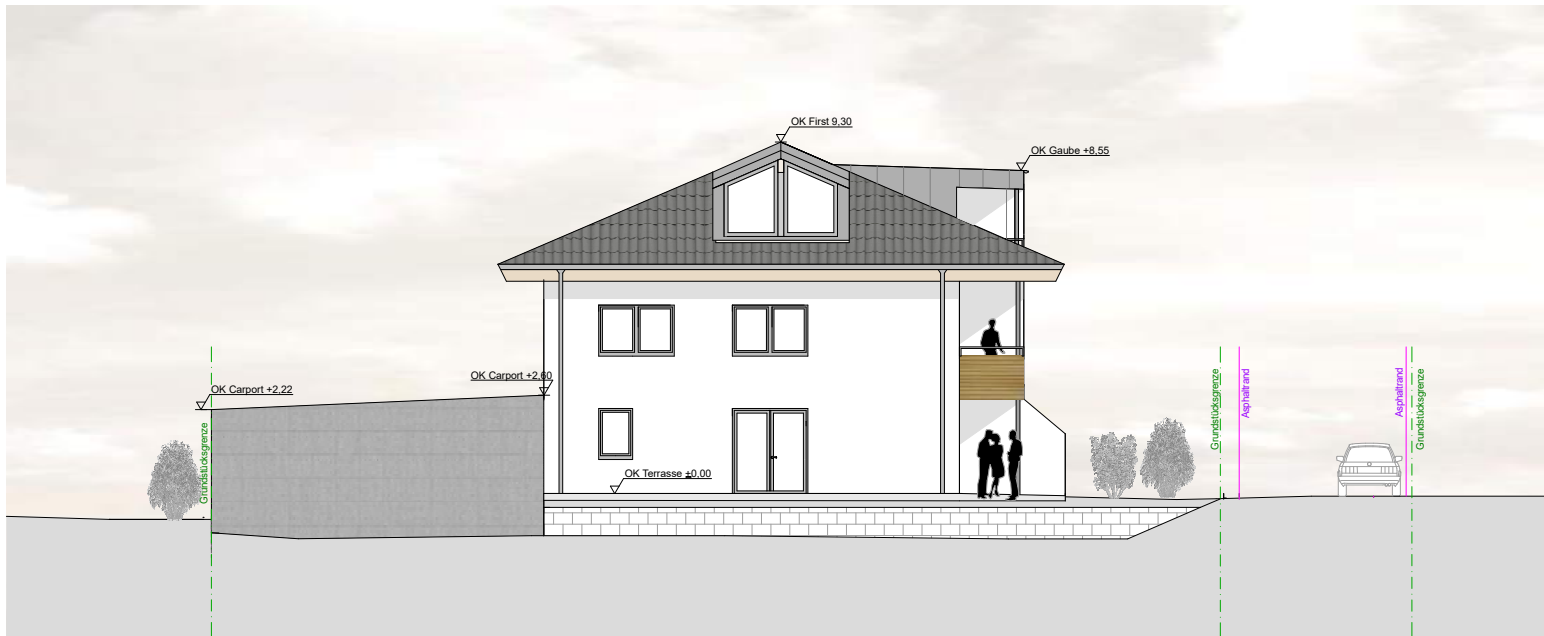
Einreichungsstand: 31.10.2018
geringfügige Änderungen möglich

Ansicht Nord M 1:200

Reihenhaus Leukentalweg in St.Johann/T

PR
POLAK & RITZER
Wohnbau GmbH.

Kirchdorf, 31.10.2018



Einreichungsstand: 31.10.2018
geringfügige Änderungen möglich

Ansicht West M 1:200

Reihenhaus Leukentalweg in St.Johann/T

PR
POLAK & RITZER
Wohnbau GmbH.

Kirchdorf, 31.10.2018



Einreichungsstand: 31.10.2018
geringfügige Änderungen möglich

Ansicht Ost M 1:200

Reihenhaus Leukentalweg in St.Johann/T

PR
POLAK & RITZER
Wohnbau GmbH.

Kirchdorf, 31.10.2018