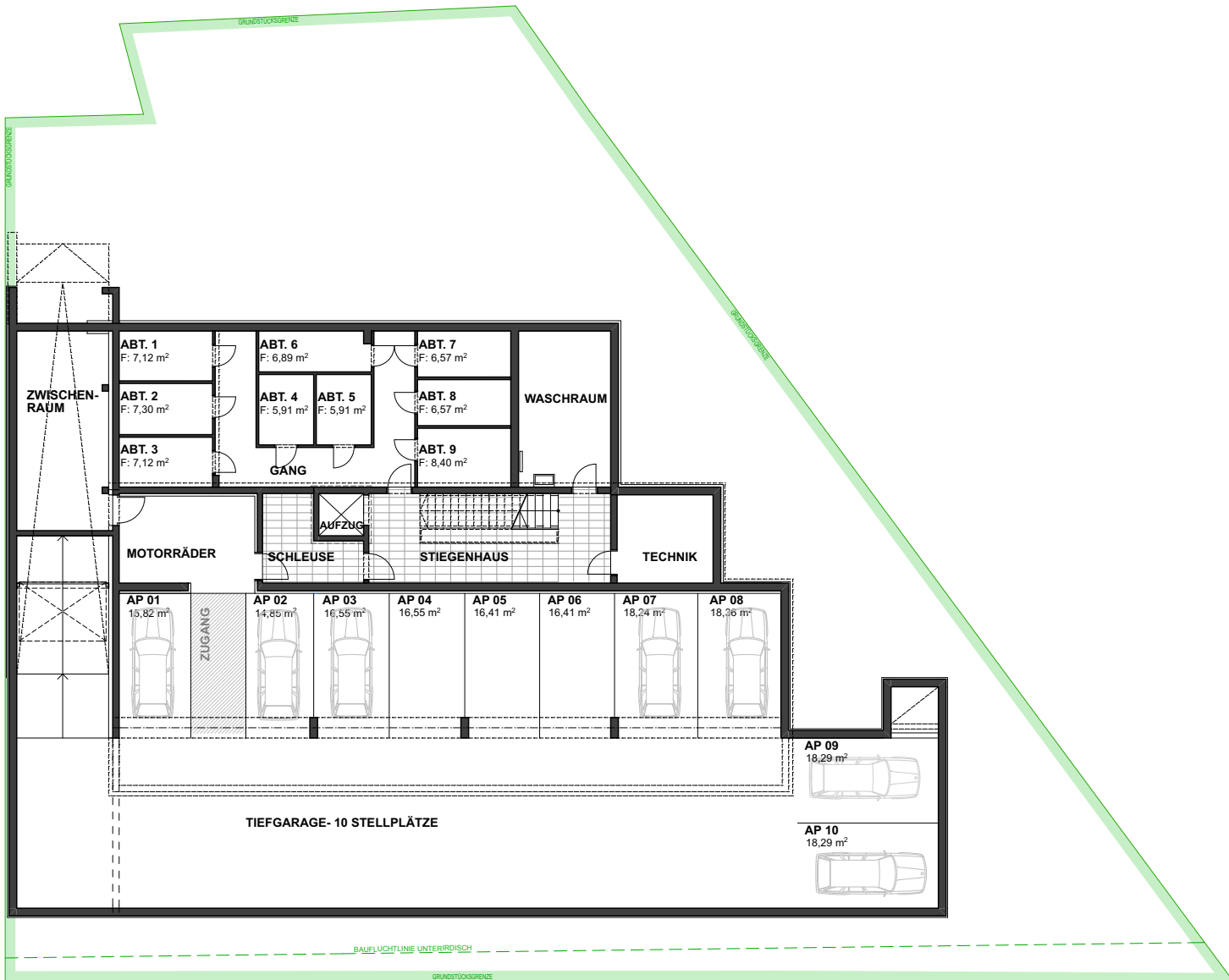


WOHNHAUS PANORAMABLICK - ST. JOHANN IN TIROL

POLAK & RITZER WOHNBAU GMBH

ÜBERSICHTSPLAN KELLERGESCHOSS



M 1:250



Die dargestellte Möblierung ist lediglich als Einrichtungsvorschlag zu sehen!
Änderungen vorbehalten! Ausmasse und Ausstattung lt. Projektbeschreibung!

WOHNHAUS PANORAMABLICK - ST. JOHANN IN TIROL

POLAK & RITZER WOHNBAU GMBH

ÜBERSICHTSPLAN ERDGESCHOSS



M 1:250



Die dargestellte Möblierung ist lediglich als Einrichtungsvorschlag zu sehen!
Änderungen vorbehalten! Ausmasse und Ausstattung lt. Projektbeschreibung!

Nr 120 ° 5090 Lofler
+43 676 6145815 ° Mobil
+43 6588 20031 ° Büro
+43 6588 200314 ° Fax
lofer@bergwerkarchitekten.at

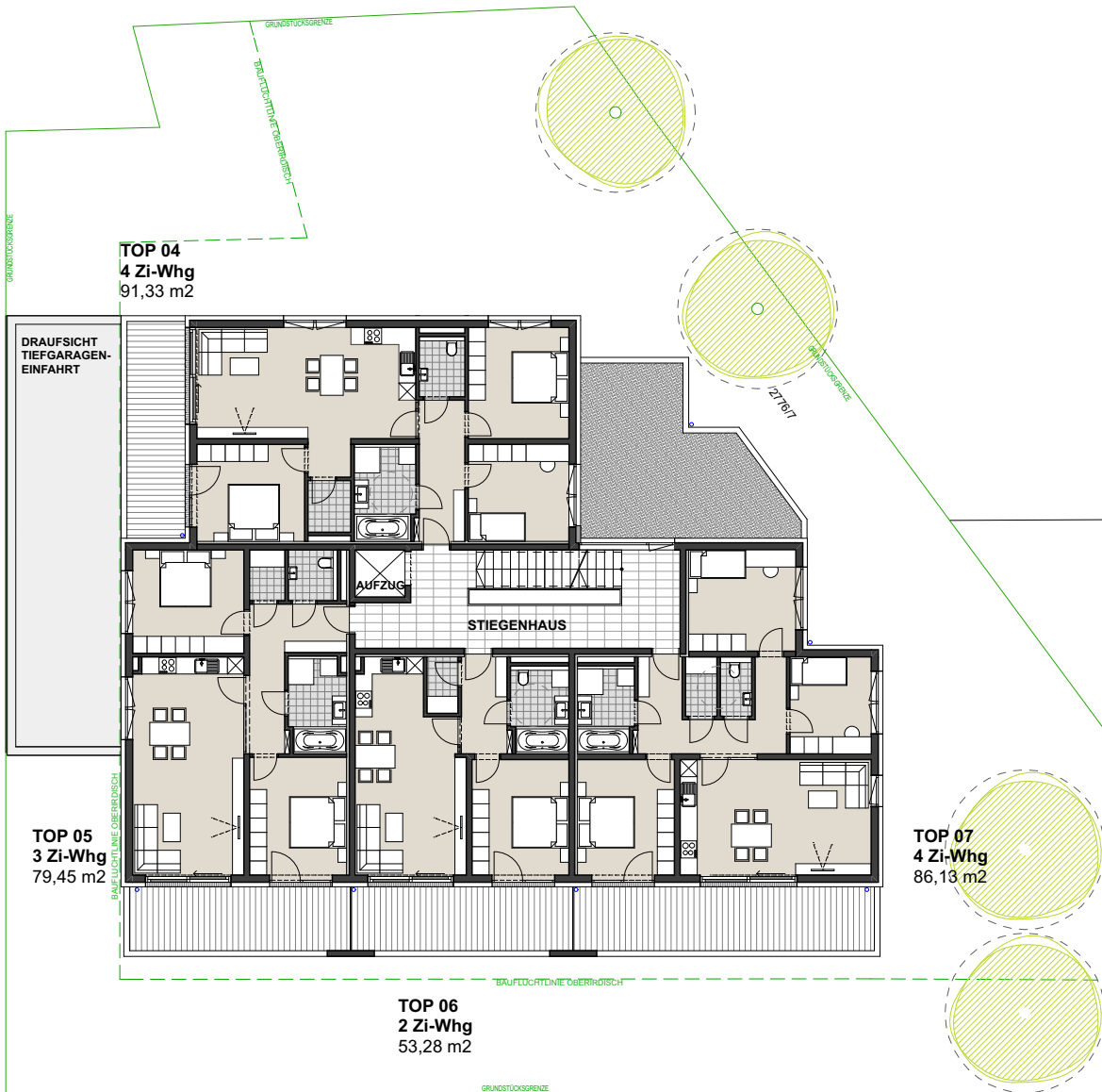
Kazianergasse 1 ° 8010 Graz
+43 699 19082121 ° Mobil
+43 316 309639 ° Büro
+43 316 309639 ° Fax
graz@bergwerkarchitekten.at

www.bergwerkarchitekten.at

WOHNHAUS PANORAMABLICK - ST. JOHANN IN TIROL

POLAK & RITZER WOHNBAU GMBH

ÜBERSICHTSPLAN OBERGESCHOSS



M 1:250

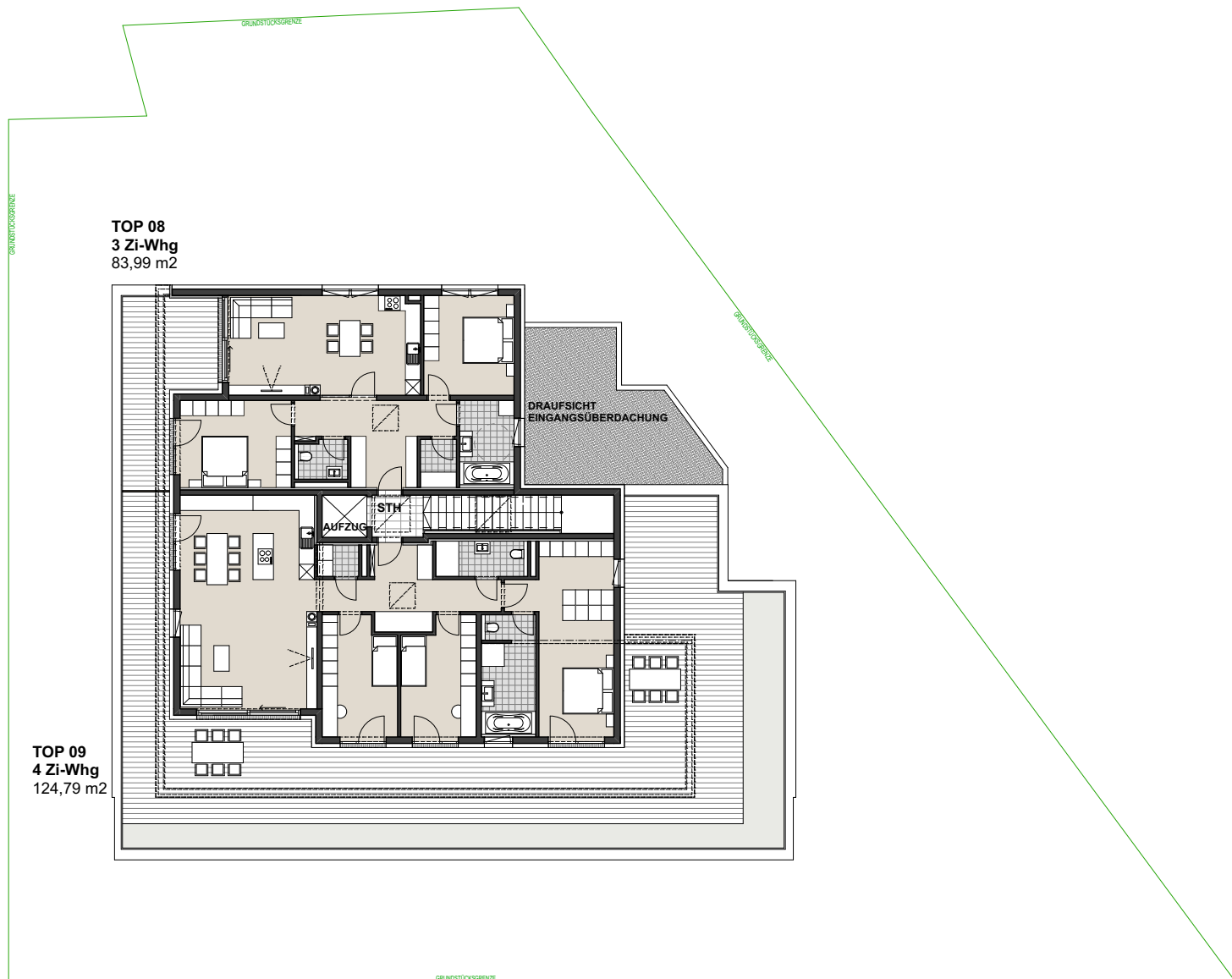


Die dargestellte Möblierung ist lediglich als Einrichtungsvorschlag zu sehen!
Änderungen vorbehalten! Ausmasse und Ausstattung lt. Projektbeschreibung!

WOHNHAUS PANORAMABLICK - ST. JOHANN IN TIROL

POLAK & RITZER WOHNBAU GMBH

ÜBERSICHTSPLAN DACHGESCHOSS



M 1:250



Die dargestellte Möblierung ist lediglich als Einrichtungsvorschlag zu sehen!
Änderungen vorbehalten! Ausmasse und Ausstattung lt. Projektbeschreibung!

WOHNHAUS PANORAMABLICK - ST. JOHANN IN TIROL

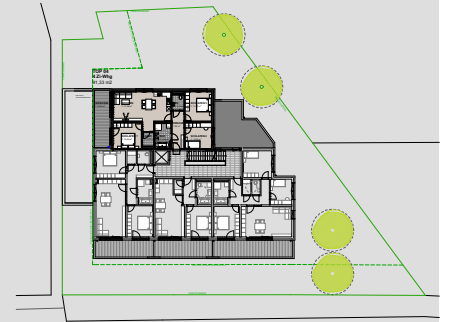
POLAK & RITZER WOHNBAU GMBH

TOP 4

LAGE	OG
ZIMMERANZAHL	4
WOHNNUTZFLÄCHE	91,33 m²
TERRASSE	15,60 m ²
KELLERABTEIL	5,91 m ²

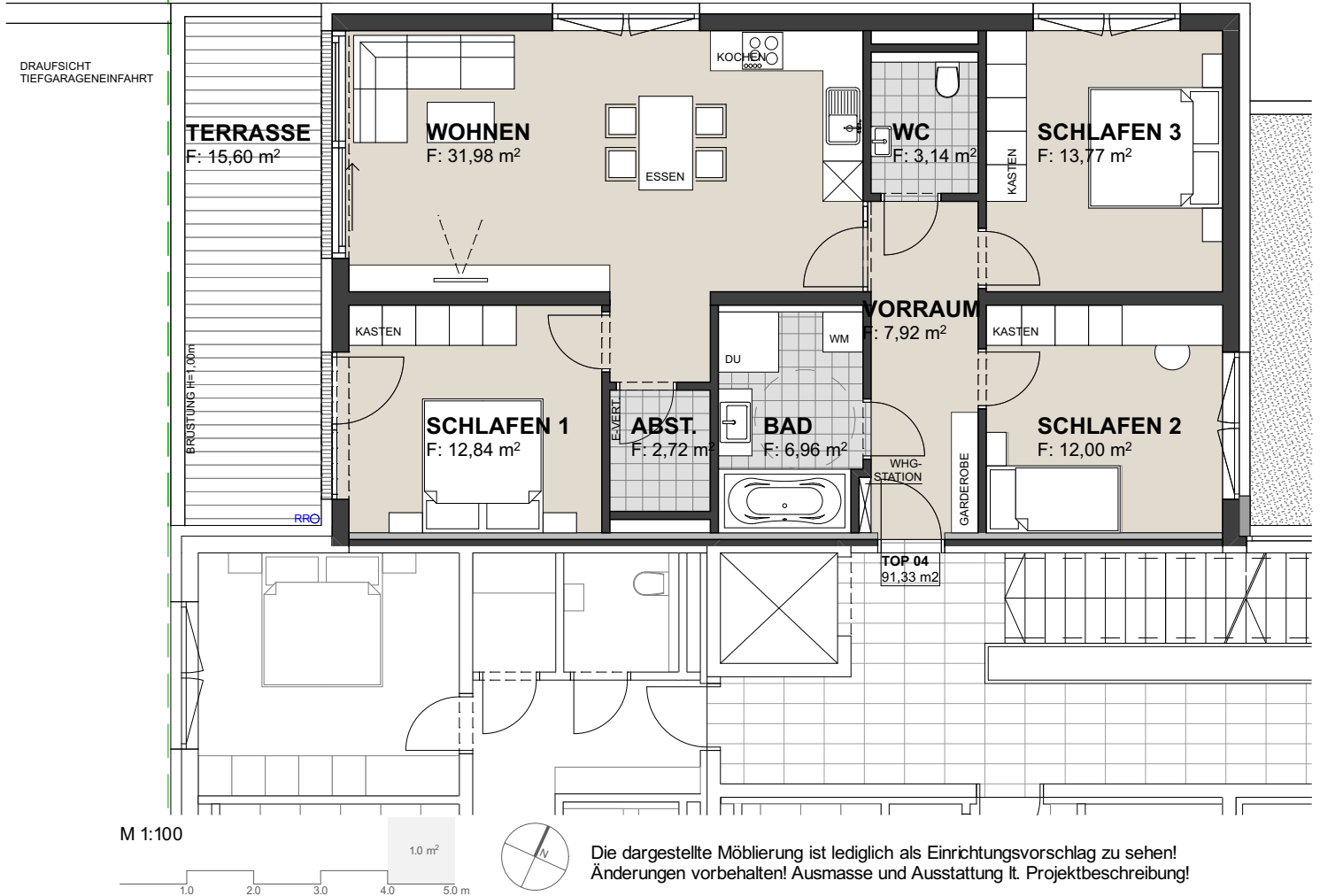
WOHNNUTZFLÄCHE:	
VORRAUM	7,92 m ²
WOHNEN	31,98 m ²
SCHLAFEN 1	12,84 m ²
SCHLAFEN 2	12,00 m ²
SCHLAFEN 3	13,77 m ²
WC	3,14 m ²
BAD	6,96 m ²
ABSTELLRAUM	2,72 m ²
GESAMT	91,33 m²

LAGE DER WOHNUNG



ÜBERSICHT WOHNANLAGE OG
M 1 : 1000

TOP 04 4 Zi-Whg 91,33 m²



Nr 120 ° 5090 Lofer
+43 676 6145815 ° Mobil
+43 6588 20031 ° Büro
+43 6588 200314 ° Fax
lofer@bergwerkarchitekten.at

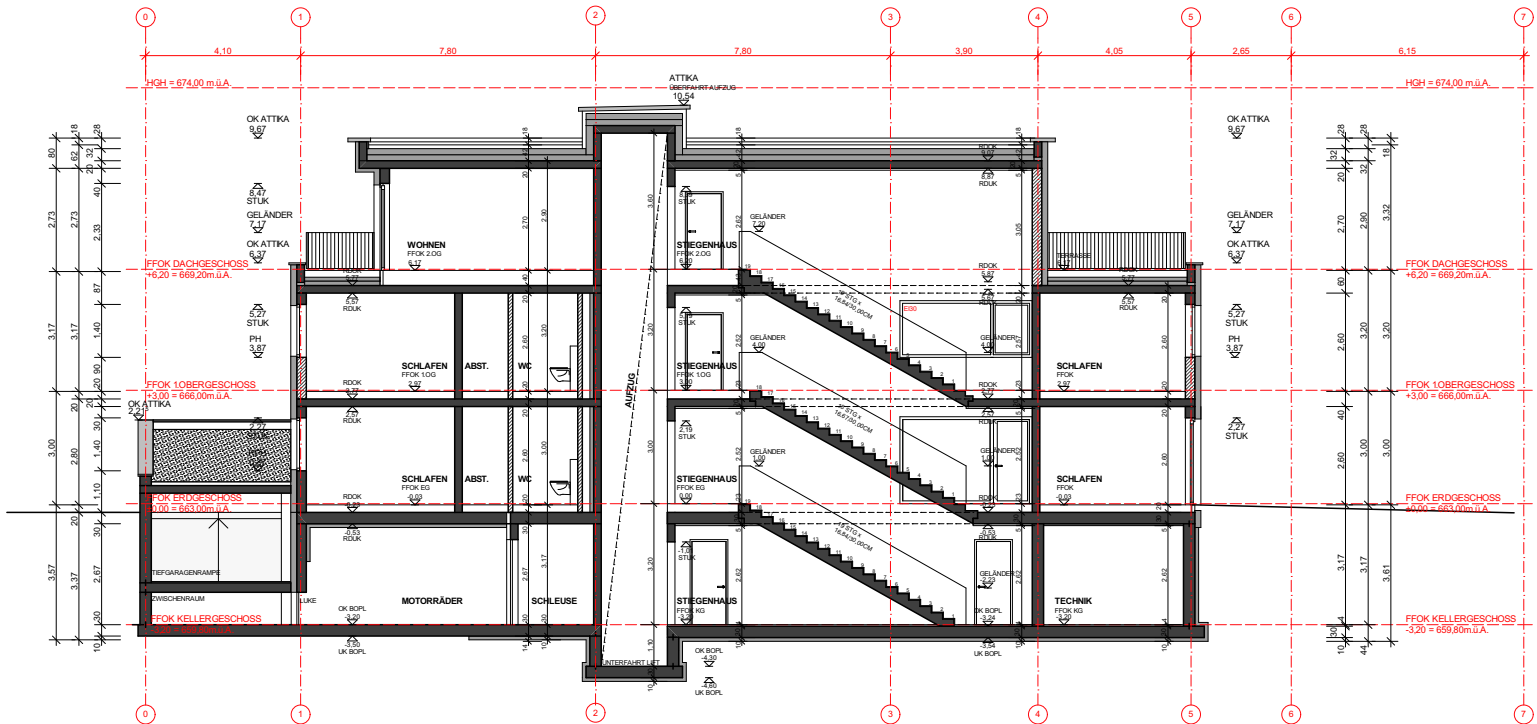
Kazianergasse 1 ° 8010 Graz
+43 699 19082121 ° Mobil
+43 316 309639 ° Büro
+43 316 309639 ° Fax
graz@bergwerkarchitekten.at

www.bergwerkarchitekten.at

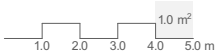
WOHNHAUS PANORAMABLICK - ST. JOHANN IN TIROL

POLAK & RITZER WOHNBAU GMBH

SCHNITT A-A



M 1:200



Nr 120 ° 5090 Lofler
 +43 676 6145815 ° Mobil
 +43 6588 20031 ° Büro
 +43 6588 200314 ° Fax
 lofler@bergwerkarchitekten.at

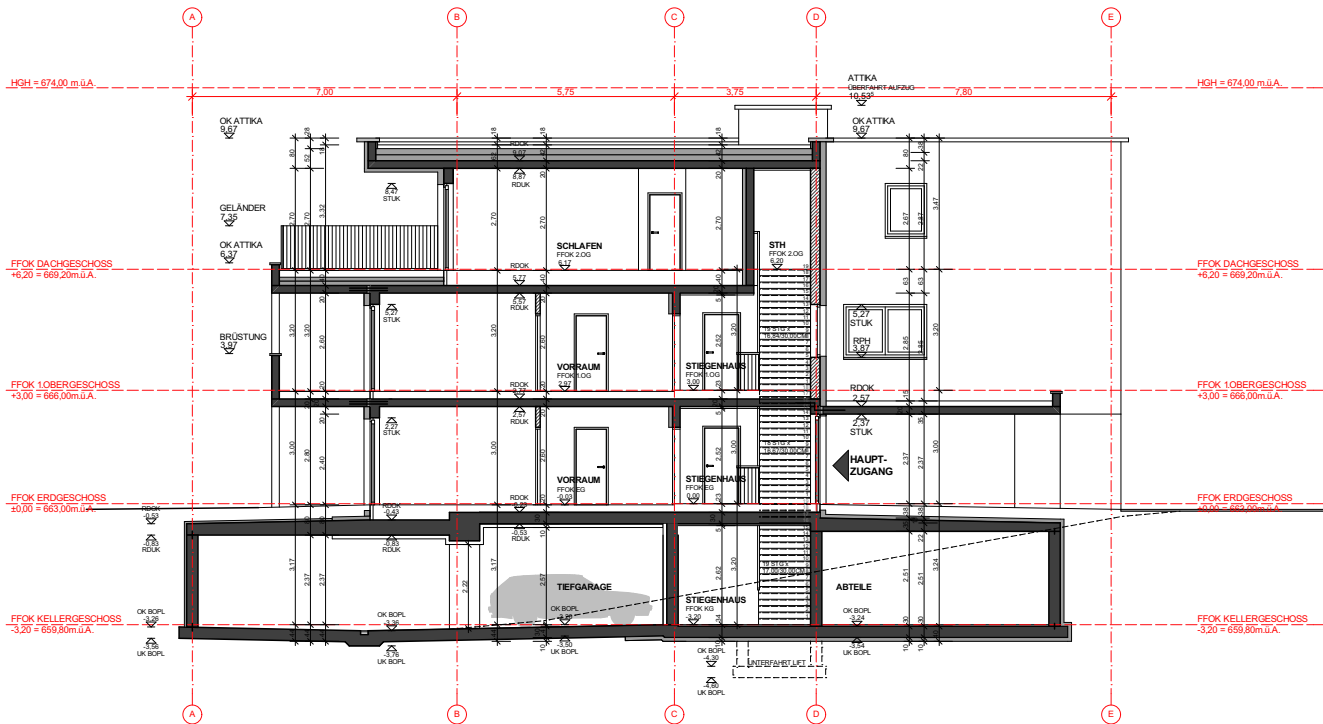
Kazianergasse 1 ° 8010 Graz
 +43 699 19082121 ° Mobil
 +43 316 309639 ° Büro
 +43 316 309639 ° Fax
 graz@bergwerkarchitekten.at

www.bergwerkarchitekten.at

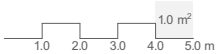
WOHNHAUS PANORAMABLICK - ST. JOHANN IN TIROL

POLAK & RITZER WOHNBAU GMBH

SCHNITT B-B



M 1:200



Nr 120 ° 5090 Lofer
 +43 676 6145815 ° Mobil
 +43 6588 20031 ° Büro
 +43 6588 200314 ° Fax
 lofer@bergwerkarchitekten.at

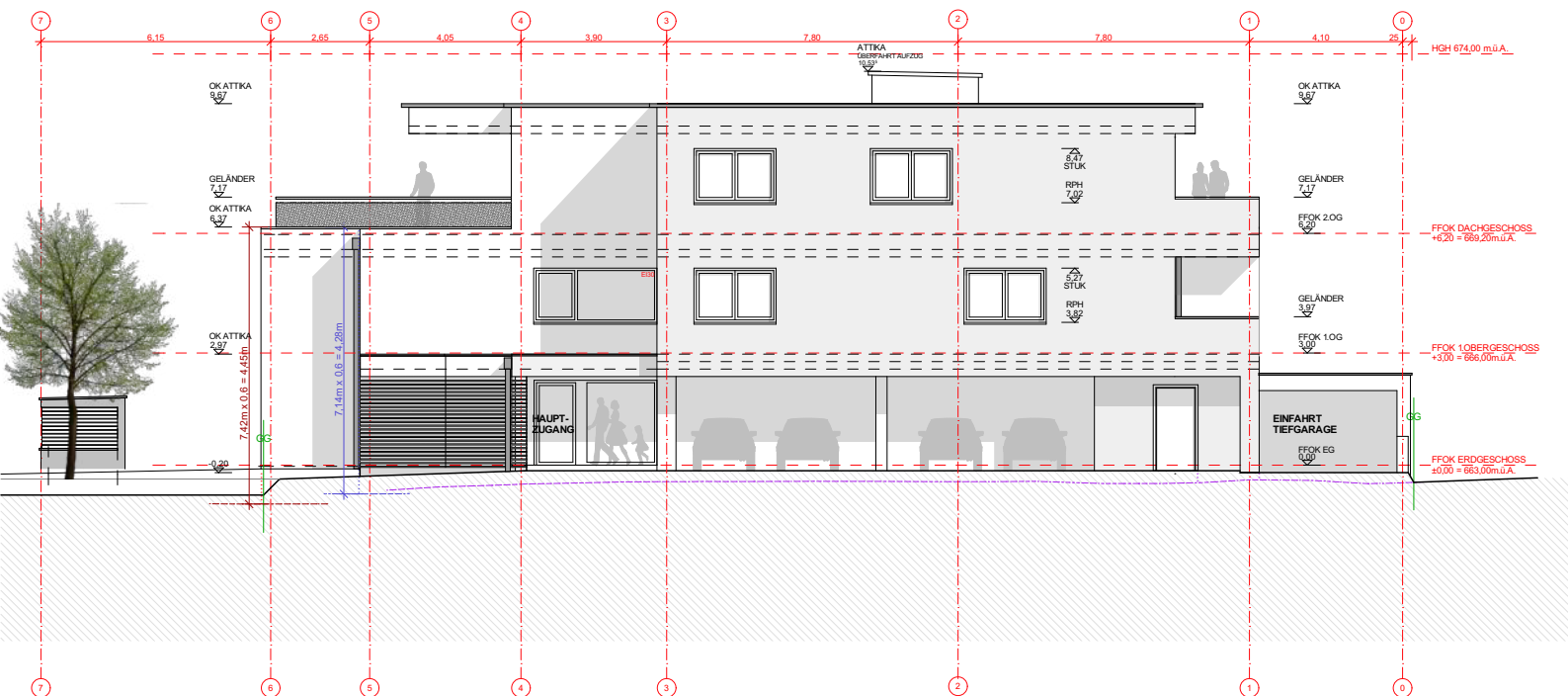
Kazianergasse 1 ° 8010 Graz
 +43 699 19082121 ° Mobil
 +43 316 309639 ° Büro
 +43 316 309639 ° Fax
 graz@bergwerkarchitekten.at

www.bergwerkarchitekten.at

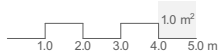
WOHNHAUS PANORAMABLICK - ST. JOHANN IN TIROL

POLAK & RITZER WOHNBAU GMBH

ANSICHT NORD



M 1:200



Nr 120 ° 5090 Lofer
+43 676 6145815 ° Mobil
+43 6588 20031 ° Büro
+43 6588 200314 ° Fax
lofer@bergwerkarchitekten.at

Kazianergasse 1 ° 8010 Graz
+43 699 19082121 ° Mobil
+43 316 309639 ° Büro
+43 316 309639 ° Fax
graz@bergwerkarchitekten.at

www.bergwerkarchitekten.at

bergwerk ARCHITEKTEN ZT GMBH

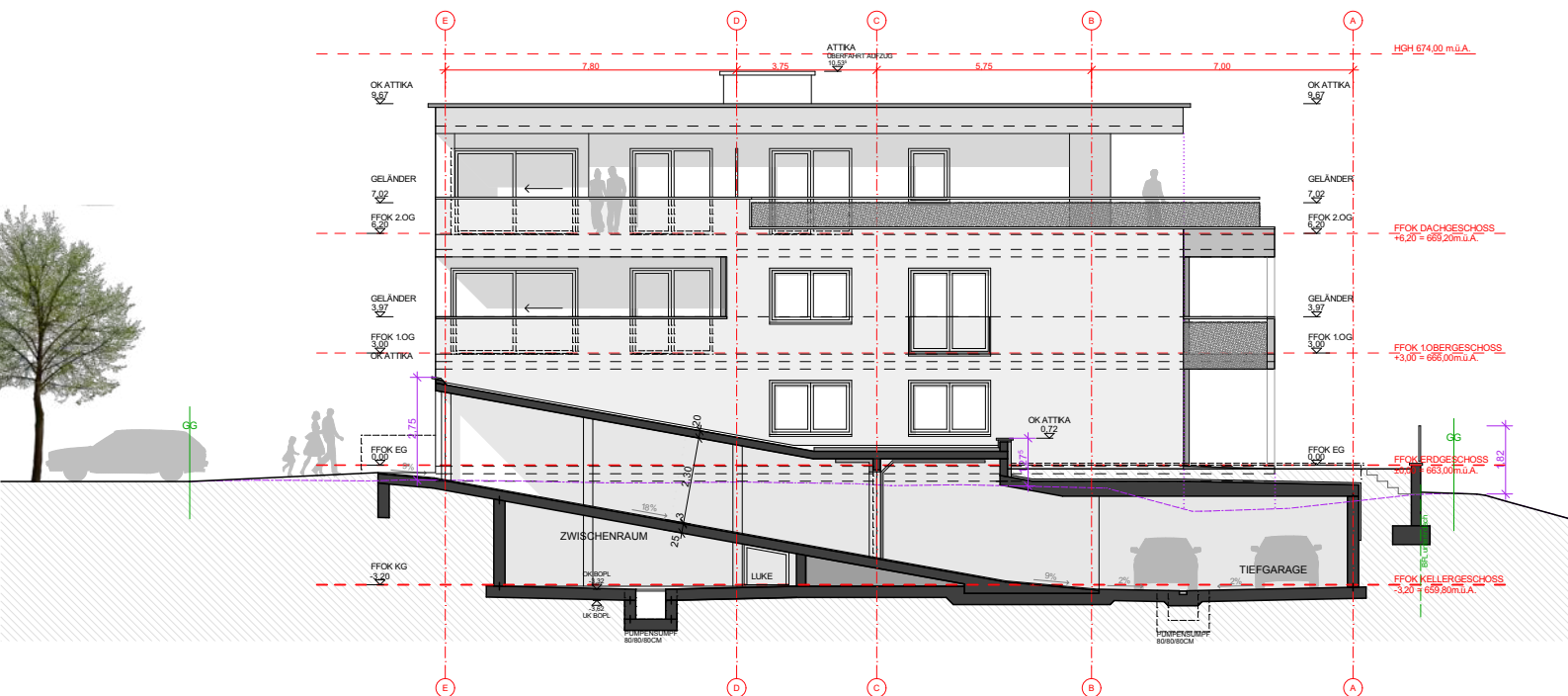
LOFER

GRAZ

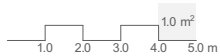
WOHNHAUS PANORAMABLICK - ST. JOHANN IN TIROL

POLAK & RITZER WOHNBAU GMBH

ANSICHT WEST



M 1:200



Nr 120 ° 5090 Lofer
+43 676 6145815 ° Mobil
+43 6588 20031 ° Büro
+43 6588 200314 ° Fax
lofer@bergwerkarchitekten.at

Kazianergasse 1 ° 8010 Graz
+43 699 19082121 ° Mobil
+43 316 309639 ° Büro
+43 316 309639 ° Fax
graz@bergwerkarchitekten.at

www.bergwerkarchitekten.at

bergwerk ARCHITEKTEN ZT GMBH

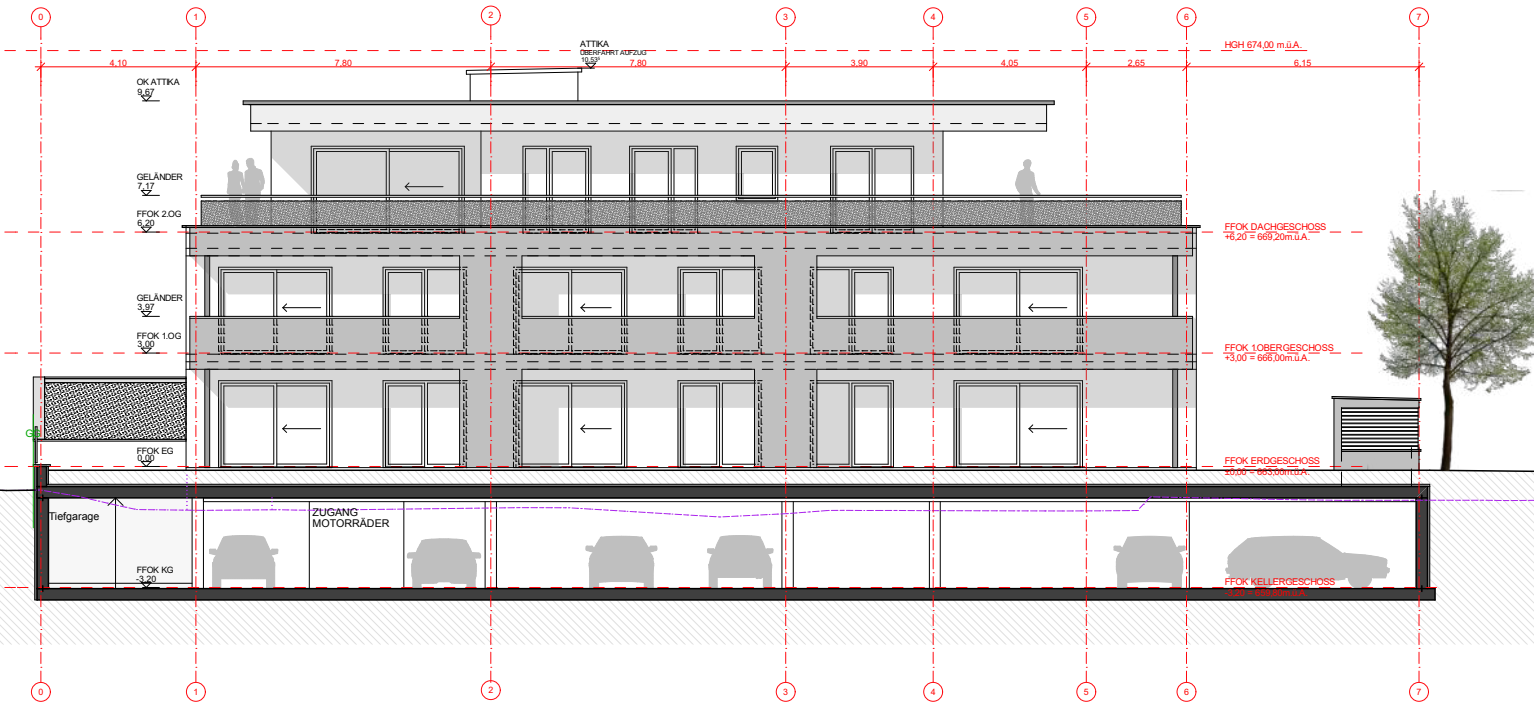
LOFER

GRAZ

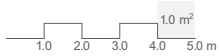
WOHNHAUS PANORAMABLICK - ST. JOHANN IN TIROL

POLAK & RITZER WOHNBAU GMBH

ANSICHT SÜD



M 1:200



Nr 120 ° 5090 Lofer
+43 676 6145815 ° Mobil
+43 6588 20031 ° Büro
+43 6588 200314 ° Fax
lofer@bergwerkarchitekten.at

Kazianergasse 1 ° 8010 Graz
+43 699 19082121 ° Mobil
+43 316 309639 ° Büro
+43 316 309639 ° Fax
graz@bergwerkarchitekten.at

www.bergwerkarchitekten.at

bergwerk ARCHITEKTEN ZT GMBH

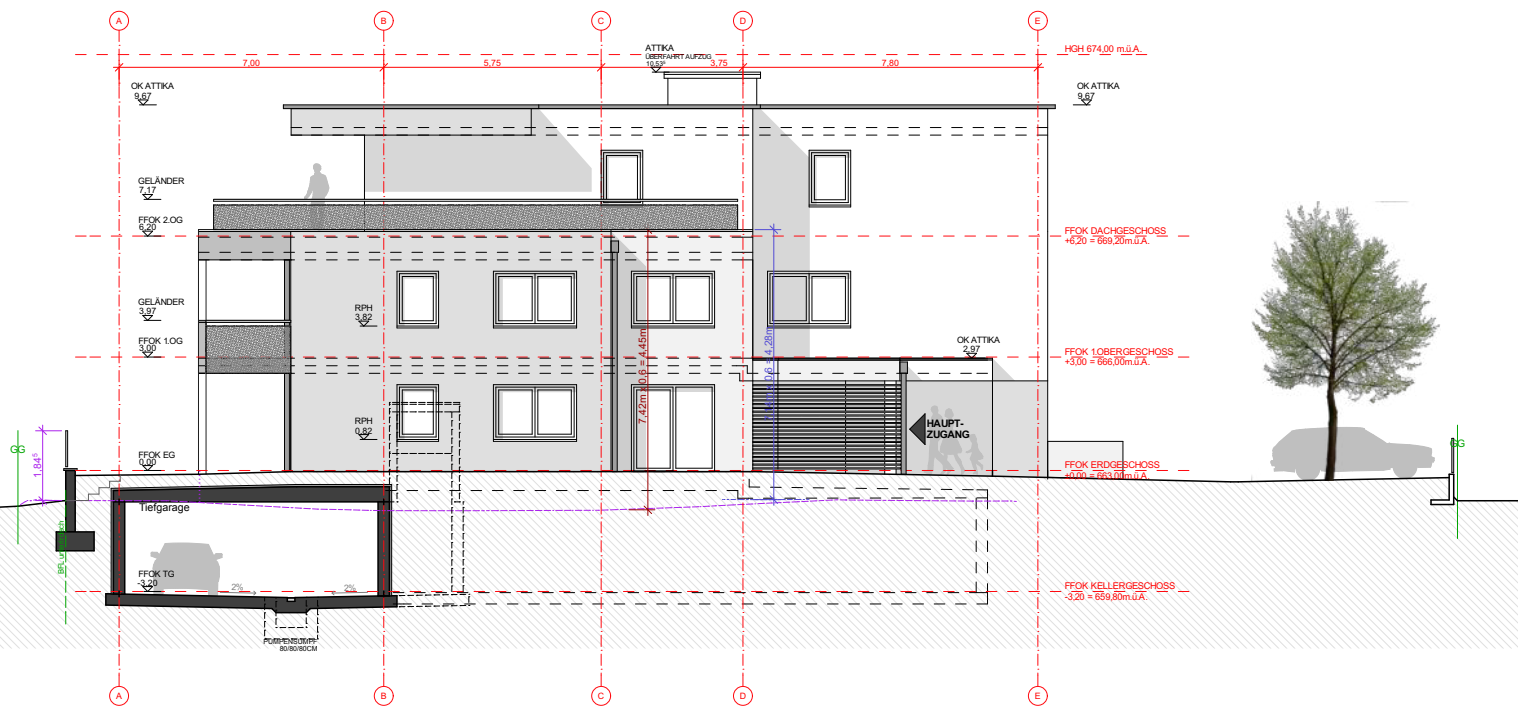
LOFER

GRAZ

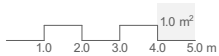
WOHNHAUS PANORAMABLICK - ST. JOHANN IN TIROL

POLAK & RITZER WOHNBAU GMBH

ANSICHT OST



M 1:200



Nr 120 ° 5090 Lofer
+43 676 6145815 ° Mobil
+43 6588 20031 ° Büro
+43 6588 200314 ° Fax
lofer@bergwerkarchitekten.at

Kazianergasse 1 ° 8010 Graz
+43 699 19082121 ° Mobil
+43 316 309639 ° Büro
+43 316 309639 ° Fax
graz@bergwerkarchitekten.at

www.bergwerkarchitekten.at

bergwerk ARCHITEKTEN ZT GMBH

LOFER

GRAZ

WOHNHAUS PANORAMABLICK - ST. JOHANN IN TIROL

POLAK & RITZER WOHNBAU GMBH

ZUFAHRT ° EINFAHRT



Nr 120 ° 5090 Lofer
+43 676 6145815 ° Mobil
+43 6588 20031 ° Büro
+43 6588 200314 ° Fax
lofer@bergwerkarchitekten.at

Kazianergasse 1 ° 8010 Graz
+43 699 19082121 ° Mobil
+43 316 309639 ° Büro
+43 316 309639 ° Fax
graz@bergwerkarchitekten.at

www.bergwerkarchitekten.at

bergwerk ARCHITEKTEN ZT GMBH

LOFER

GRAZ

WOHNHAUS PANORAMABLICK - ST. JOHANN IN TIROL

POLAK & RITZER WOHNBAU GMBH

VERKAUFSPLÄNE



POLAK & RITZER

Wohnbau GmbH.

Tel.: 05352/64029-0 **Mobil:** 0664/ 522 52 60

W: www.polakplanung.at **M:** office@polakplanung.at

bergwerk ARCHITEKTEN ZT GMBH

LOFER

GRAZ

Nr 120 ° 5090 Lofer
+43 676 6145815 ° Mobil
+43 6588 20031 ° Büro
+43 6588 200314 ° Fax
lofer@bergwerkarchitekten.at

Kazianergasse 1 ° 8010 Graz
+43 699 19082121 ° Mobil
+43 316 309639 ° Büro
+43 316 309639 ° Fax
graz@bergwerkarchitekten.at

www.bergwerkarchitekten.at